



# 12 PASOS SENCILLOS PARA (RE)CONSTRUIR EQUIPOS y mantenernos unidos/as



"Programa En Comunidad. La Colaboración Expandida". IAAP  
Red de Comunidades de práctica de la Junta de Andalucía



**Junta de Andalucía**

Consejería de la Presidencia,  
Administración Pública e Interior

INSTITUTO ANDALUZ DE ADMINISTRACIÓN PÚBLICA

Esta pequeña guía de resiliencia es para responsables de equipos o comunidades de práctica, para que se pueda aplicar tras la crisis que hemos vivido. Es el resultado de los aprendizajes de años de trabajo colaborativo en que hemos comprendido que juntos/as convivimos mejor con la incertidumbre y nos sentimos menos vulnerables y que los problemas y proyectos se resuelven mejor, desde la confianza mutua, compartiendo saberes en comunidad.



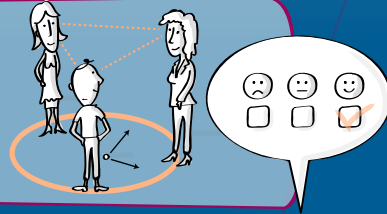
**COMUNIDADES DE PRÁCTICA**

La colaboración expandida.

Estos doce pasos pueden abordarse en una o dos sesiones de 3 horas de duración cada una.

## 1 Damos tiempo. Compartir tiempo

Crear círculo para estar junto/as. Empezar por crear un espacio y un tiempo de conversación de calidad entre todas las personas del equipo. En círculo, mirándonos a los ojos, con respetuoso silencio.



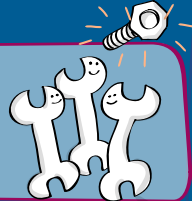
## 2 Contar es escuchar. Conversar es cuidar

Nos contamos cómo nos sentimos. Nos preguntamos qué tres dudas o temores tenemos ahora y qué tres aprendizajes hemos sacado de la experiencia. De qué estamos agradecidos/as.



## 3 Conocer lo que nos motiva. Lo que nos une.

Conocer las expectativas de las personas del equipo y conocer qué cosas les motivan e ilusionan actualmente.



## 4 Dibujar el mapa de coordenadas de la institución



Conocer qué ha sucedido en este tiempo, y cuáles son los objetivos actuales a grandes rasgos de la institución.

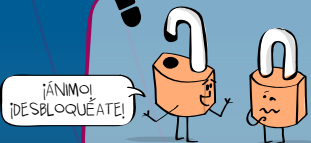
## 5 Revisar la propuesta de valor y el propósito

Repasar el propósito del equipo y conocer su viabilidad actual en relación al nuevo mapa de coordenadas de la institución. Preguntarnos si han surgido nuevas prioridades y enumerarlas.



## 6 Identificar bloqueos

Cuáles son las 3 principales dificultades que tenemos que salvar para abordar la tarea ahora y comenzar de nuevo.



## 7 Construir Co-responsabilidad, compromisos y saberes comunes



Qué puede aportar cada persona del equipo para solucionar esas dificultades, mejorar el funcionamiento y desempeñar la tarea común.

## 8 Tejer alianzas

Hacer un mapa de qué cosas no podemos hacer solos/as y para las que vamos a necesitar ayuda, formación, construir complicidades con el entorno y con quiénes.



## 9 Explorar caminos no transitados



Revisar los hitos y formas de trabajo pendientes (reuniones, encuentros, etc...) y ver cuáles de ellos han de modificarse, suprimirse o cambiar de formato, pasando a ser virtuales.

## 10 Señalar los próximos pasos

Consensuar los tres próximos pasos del proyecto. Actualizar agendas.



## 11 Mantenernos unidos/as y colaborando

Co-diseñar los 3 próximos pasos y herramientas del equipo para mantener el contacto, compartir saberes y activar la comunicación y la colaboración.



## 12 Hacer el cierre de cada reunión juntos/as

Primero parar. Luego irse. Cada sesión que tengamos juntos/as comienza por conocer cómo nos encontramos, concretamos y distribuimos tareas y finalizar diciendo cómo nos sentimos tras la reunión y qué hemos aprendido en ella.



**A**  
Junta de Andalucía  
Consejería de la Presidencia,  
Administración Pública e Interior  
INSTITUTO ANDALUZ DE ADMINISTRACIÓN PÚBLICA

PASAD  
HOY